

道央自動車道  
旭川管内舗装補修工事

参 考 図

令和 7 年 9 月

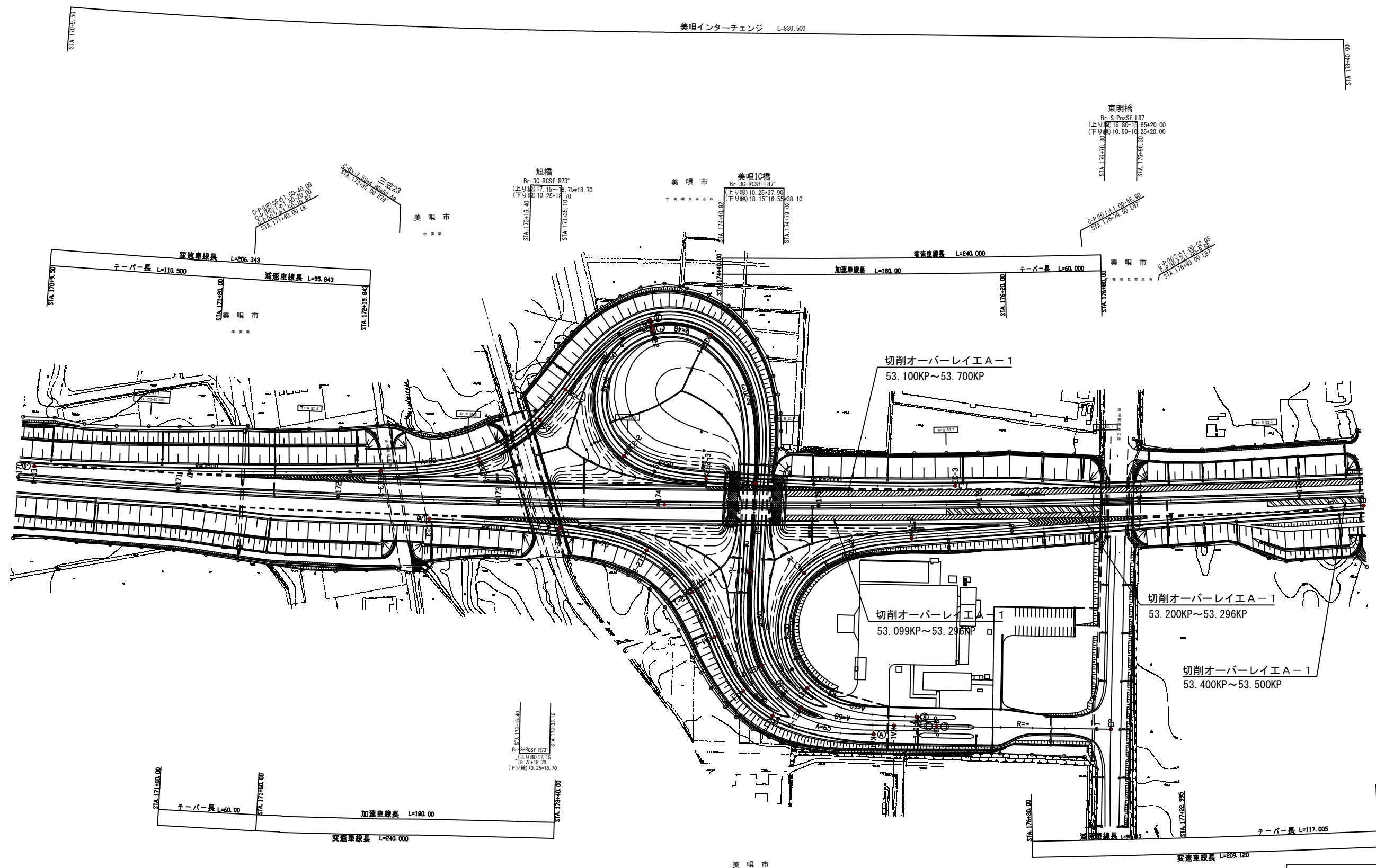
東日本高速道路株式会社 北海道支社  
旭川管理事務所

## 目 次

平面図	( 1 ) ~ ( 3 ) . . . . .	1 ~ 3
既設埋設物等詳細図	( 1 ) ~ ( 2 ) . . . . .	4 ~ 5
切削オーバーレイ工 施工詳細図	. . . . .	6

# 平面図(1)

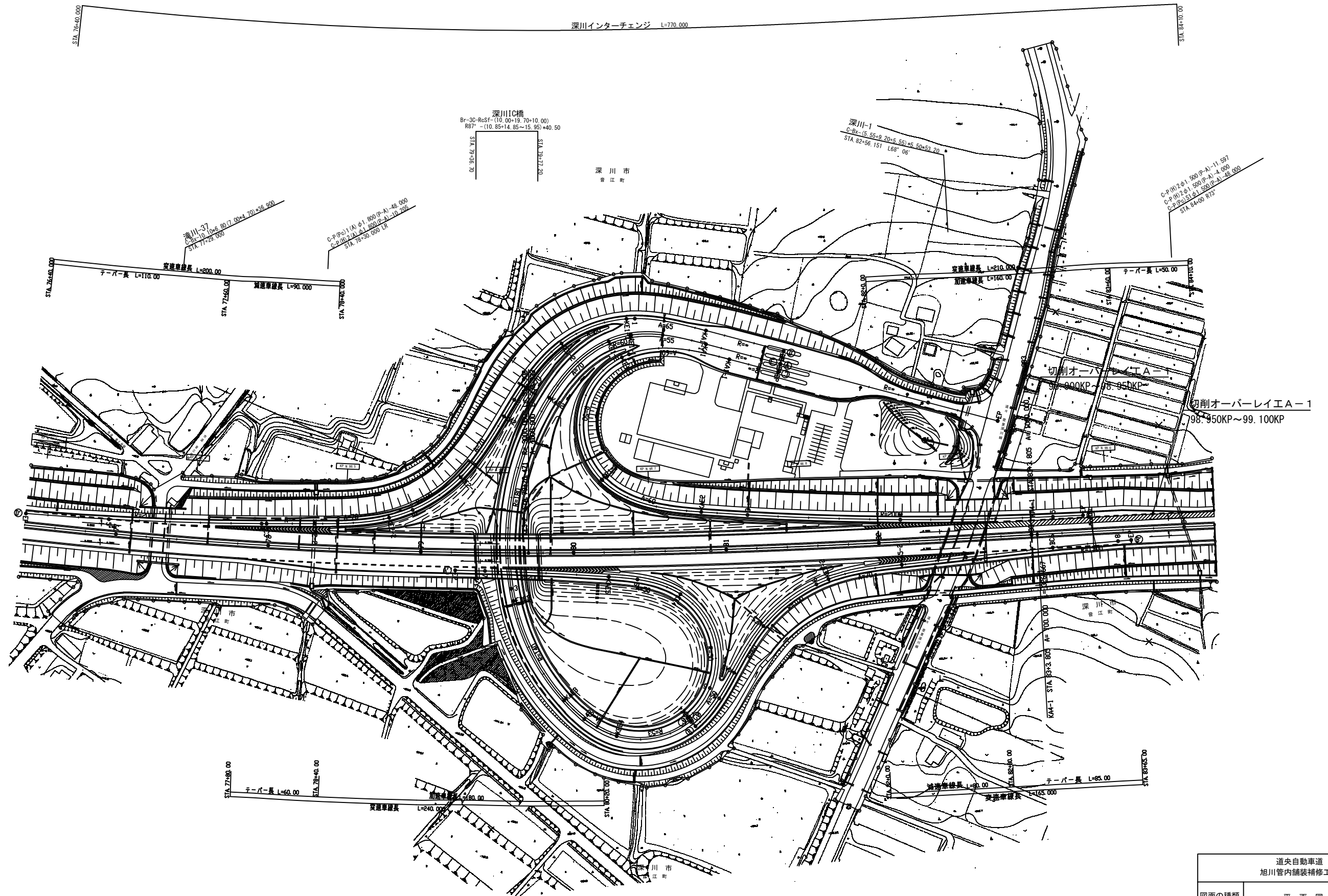
【美唄IC】



道央自動車道 旭川管内舗装補修工事			
図面の種類	平面図(1)		
縮尺	—	図面番号	—
設計会社	—		
事務所名	東日本高速道路株式会社 北海道支社 旭川管理事務所		

# 平面図(2)

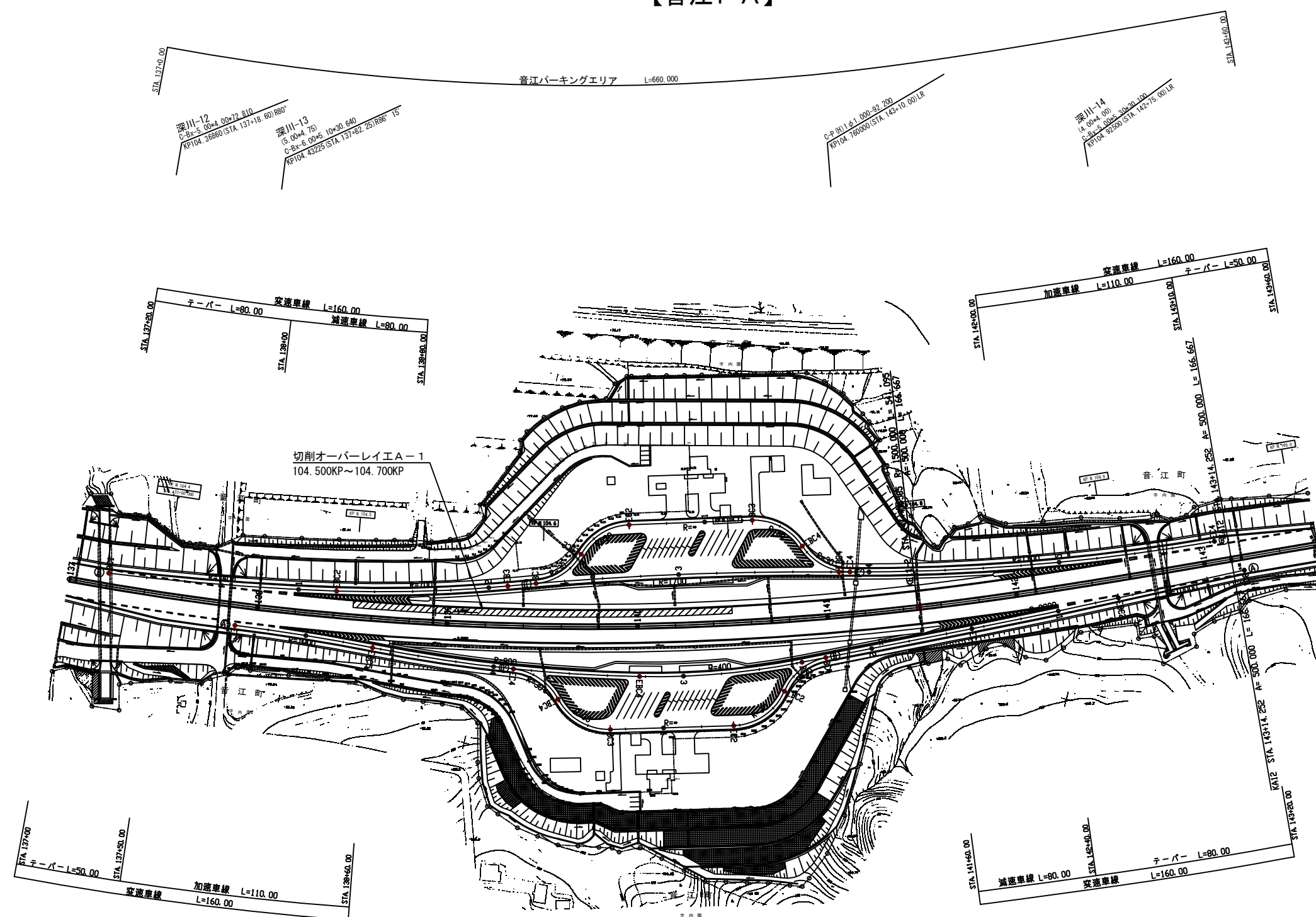
【深川IC】



道央自動車道 旭川管内舗装補修工事			
図面の種類	平面図(2)		
縮尺	—	図面番号	—
設計会社	—		
事務所名	東日本高速道路株式会社 北海道支社 旭川管理事務所		

平面图 (3)

【音江PA】

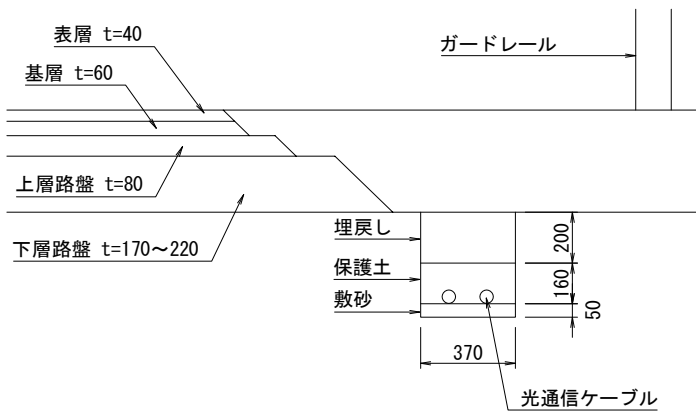


道央自動車道 旭川管内舗装補修工事			
図面の種類	平 面 図 ( 3 )		
縮 尺	—	図面番号	—
設計会社	—		
事務所名	東日本高速道路株式会社 北海道支社 旭川管理事務所		

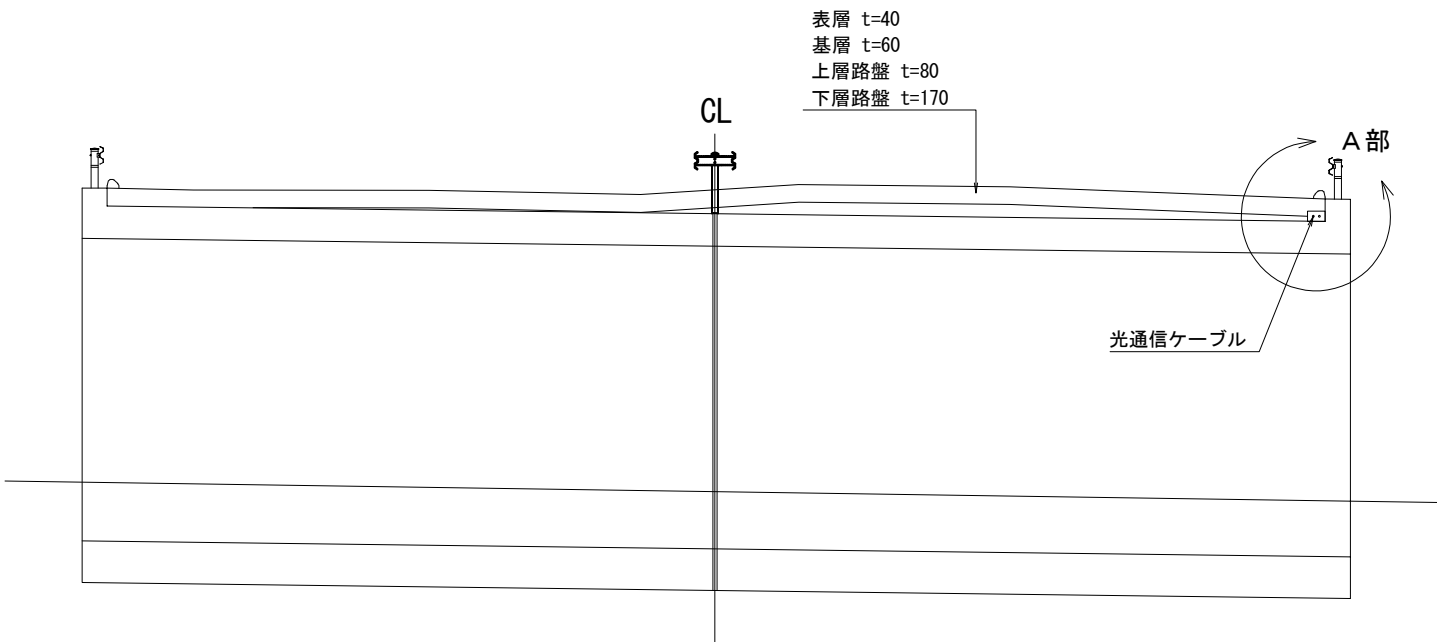
既設埋設物等詳細図（１）

光通信ケーブル埋設詳細図（路肩）

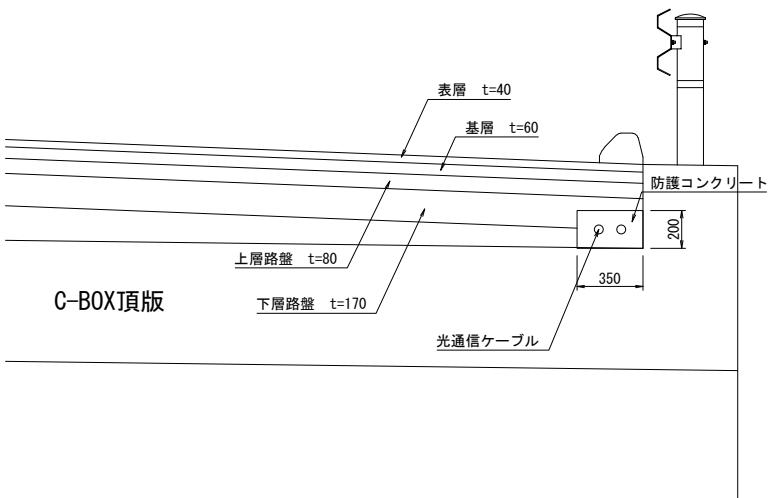
光通信ケーブル標準横断図（土工部）



光通信ケーブル標準横断図（C－BOX）



A部詳細図



光通信ケーブル路肩埋設区間

IC区間	方面	道路構造	備考
深川IC～旭川鷹栖IC	上り線	土工部（路床内）	
旭川鷹栖IC～旭川北IC	上り線	土工部（路床内）	C-BOX（一部下層路盤内）
旭川北IC～和寒IC	下り線	土工部（路床内）	

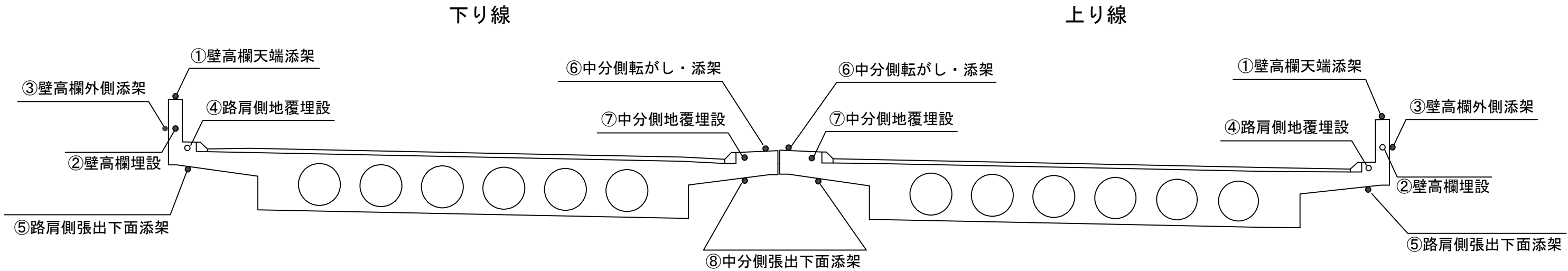
※注記

- 上表は上記図のとおり路肩舗装下（一部下層路盤内）に光通信ケーブルが設置されている区間を示す。
- 工事区間の中央分離帯（コンクリートシール等）下に光通信ケーブルが配置されている区間があるが、舗装補修工事に影響のない箇所に設置されている。

道央自動車道 旭川管内舗装補修工事			
図面の種類	既設埋設物等詳細図（１）		
縮 尺	—	図面番号	—
設計会社	—		
事務所名	東日本高速道路株式会社 北海道支社 旭川管理事務所		

既設埋設物等詳細図（２）

橋梁部 電源ケーブル・通信ケーブル等配線概要



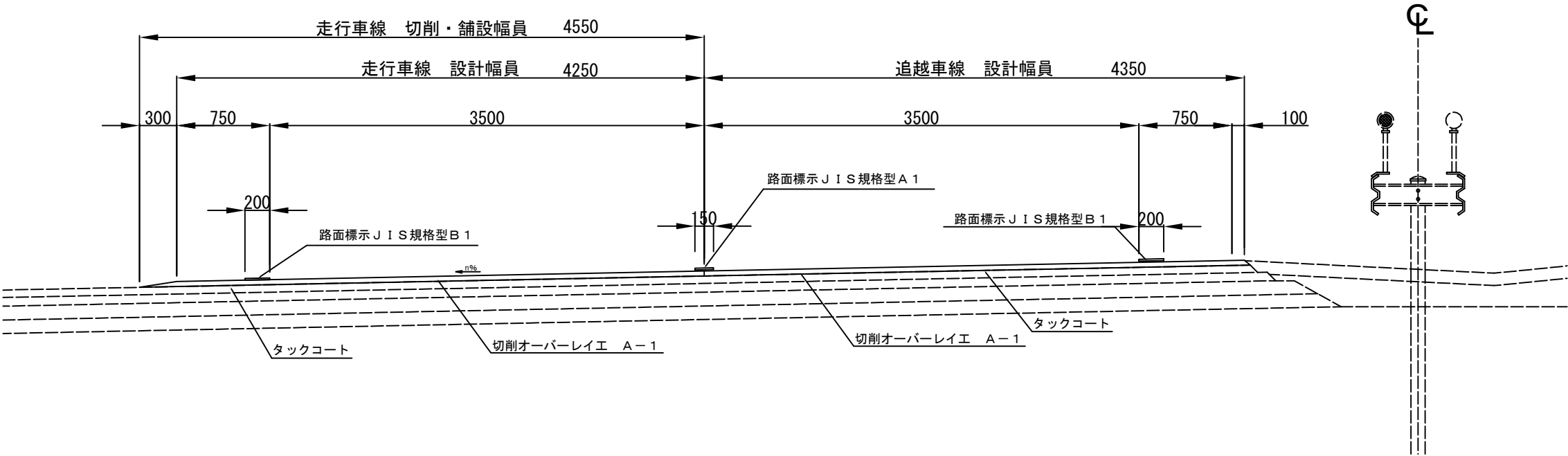
※参考図であり、各橋梁毎に型式は異なる

路線	橋梁名	IC区間	上下線	工種	電源ケーブル等	通信ケーブル等
道央自動車道	東明橋	美唄IC～奈井江砂川IC	下り線	切削オーバーレイ工	④⑥	⑦
道央自動車道	京極橋	美唄IC～奈井江砂川IC	下り線	切削オーバーレイ工	①⑥	③⑦
道央自動車道	江部乙川橋	滝川IC～深川IC	上り線	切削オーバーレイ工	①⑥	⑦

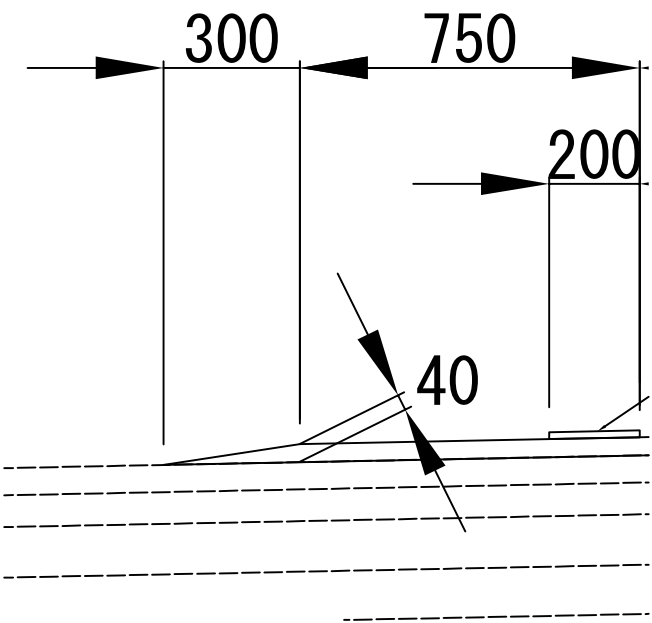
道央自動車道 旭川管内舗装補修工事			
図面の種類	既設埋設物等詳細図（２）		
縮 尺	—	図面番号	—
設計会社	—		
事務所名	東日本高速道路株式会社 北海道支社 旭川管理事務所		

# 切削オーバーレイエ 施工詳細図

美唄 I C ～ 旭川鷹栖 I C （土工部） サーフェイスダウン区間



断面図



道央自動車道 旭川管内舗装補修工事			
図面の種類	切削オーバーレイエ 施工詳細図		
縮 尺	—	図面番号	—
設計会社	—		
事務所名	東日本高速道路株式会社 北海道支社 旭川管理事務所		